



ROC van
twente



stichting
kwaliteitsnetwerk
mbo

Onderzoek student-docentrelatie



UNIVERSITEIT VAN AMSTERDAM
Pedagogische en Onderwijswetenschappen

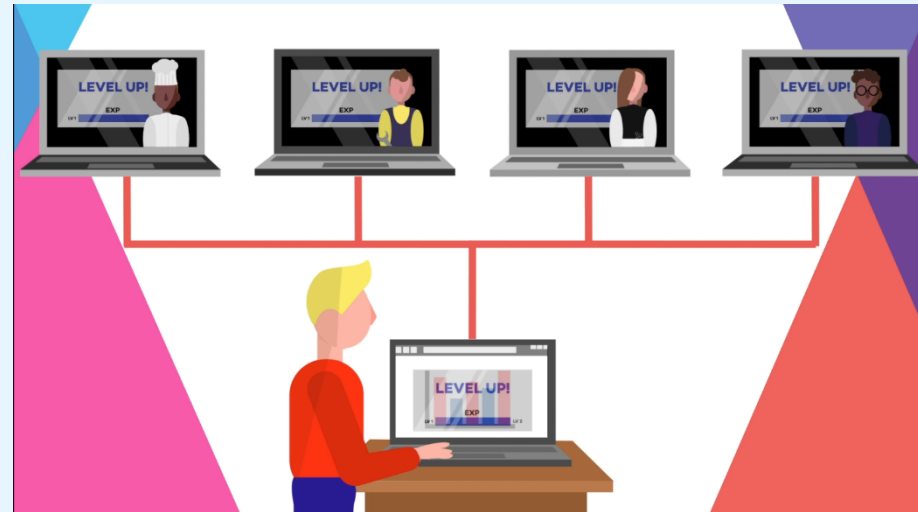
Wie ben ik?

- Docent
 - ROC van Twente
 - Nederlands, rekenen en studieloopbaanbegeleider
 - Mbo verpleegkunde en verzorgende-IG
- Onderzoeker
 - Practoraat Versterken leerproces
 - NWO promotiebeurs voor leraren
 - Universiteit van Amsterdam



Wat is een practoraat?

- Kennisplatform
 - Hoofdonderzoeker (practor)
 - Docent-onderzoekers
 - Specialisten uit de praktijk
- Onderzoek naar innovatie en verbeteringen in het onderwijssysteem en in de praktijk



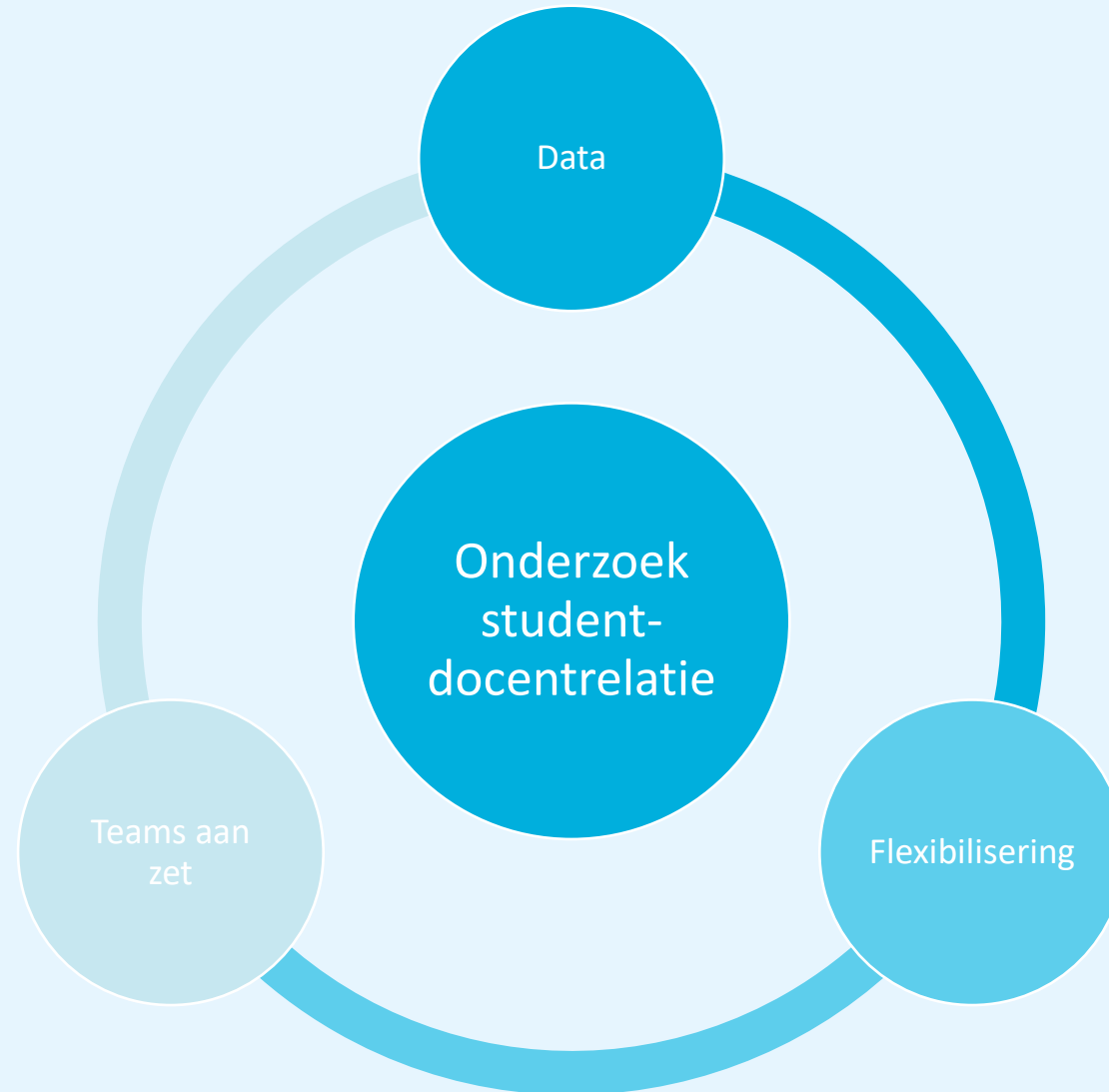
*Animatie door Kim van der Tang, Thijmen de Hoog & Zario de Vries
(tweedejaars studenten Mediavormgever)*

Inhoud

- Verbinding werkgroepen
- Verdieping student-docentrelatie
 - Meten, begrijpen en verbeteren
 - Mijn onderzoek
- Vragenlijsten
 - Tot nu toe



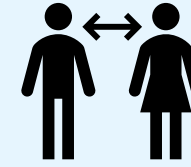
Verbinding werkgroepen





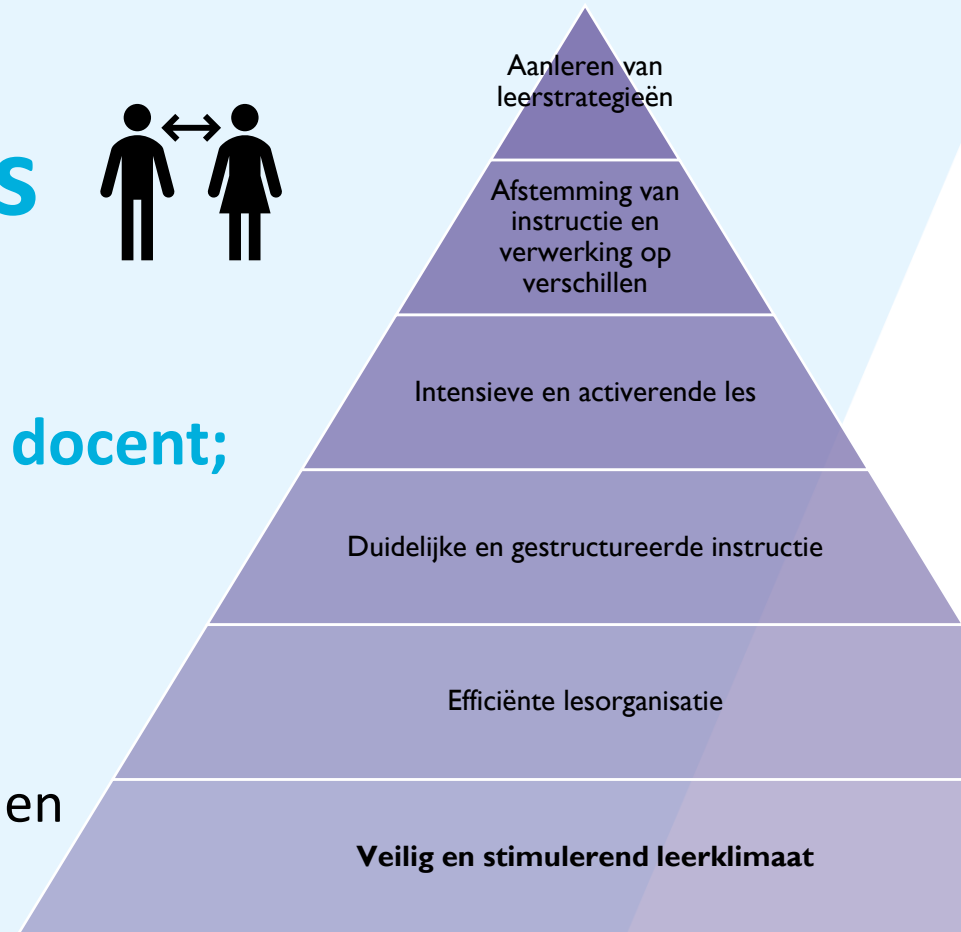
Mijn onderzoek

Meerwaarde in het onderwijs



Een goede professionele relatie tussen student en docent;

- nodig voor veilig en stimulerend leerklimaat (van de Grift et. al., 2017).
- zorgt ervoor dat studenten hulp en comfort zoeken bij de docent in tijden van stress en zorgt ervoor dat studenten willen ontdekken (Thijs et. al., 2011).
- is extra belangrijk voor risico-leerlingen (Roorda et al., 2011).
- kan problemen compenseren bij studenten die een lage sociaaleconomische status hebben (Sabol & Pianta, 2012)
- is een factor in motivatie volgens de zelf-determinatietheorie (Deci & Ryan, 2004).
- kan werkdrukverlagend werken voor docenten (Aldrup, et al., 2018)



MBO unieke doelgroep

Fragment Johan Goossens uit de practorale reden

Practoraat versterken leerproces (toen nog specifiek voor niveau 2).



Meerwaarde van relatie in het onderwijs

Waarom passend bij mbo?

Studenten:

- Persoonlijke problemen (Groenenberg & Hermanussen, 2012)
- Motivatieproblemen (EOCD, 2017)
- MBO wordt vaak gezien als minder dan HBO en WO (NOS, 2024)
- Gevoel ergens van buitengesloten zijn (cultuur, beperking enz.) (ECBO, 2012)
- 27.067 studenten (5,35%) zonder startkwalificatie (Onderwijs in cijfers, 2019)

Docent:

- Achtergrond (Van Toly & Klaijssen, 2017)
- Hoge werkdruk (Sikkens, 2020)

Van invloed op de student-docentrelatie:

- Tijd nemen om elkaar te leren kennen (individueel en klassikaal)
- Oordeel niet
- Gelijkwaardig (negatief gedrag niet corrigeren vanuit 'docent' maar vanuit je eigen normen & waarden)
- Persoonlijk verhalen (evt. gerelateerd aan lesstof)
- Authentiek/echt zijn
- Persoonlijke dingen van studenten weten en soms benoemen
- Betrouwbaar zijn
- Erkennen van fouten

Korthagen, 2014; Doorloopjes, Kiikeri, et al., 2023; Tyler & Dymock, 2021; Ketelaar et al., 2012; Antera, 2022.



Meten, begrijpen en verbeteren

Geschikt maken meetinstrumenten om student-docentrelatie te meten

Vragenlijsten gebruiken om invloed van relatie en:

-studieresultaten, houding en schoolverlaten van studenten te meten

-welzijn docenten te meten

Interventiestudie, waarbij docenten relatie veranderen

Geschied maken vragenlijsten

Eerste run om vragenlijsten mbo-geschied te maken.

Meegedaan: 60 studenten en 4 docenten binnen ROC van Twente

Vragenlijst laten invullen, waarbij ze vooral op de taal van de items moesten letten en feedback konden geven.

8 studenten en 3 docenten geïnterviewd over de vragenlijst en over wat student-docentrelatie voor hun inhoudt.

Tweede run om vragenlijsten te testen.

Respondenten van meerdere mbo-instellingen in Nederland van alle niveaus en verschillende opleidingen.

Meegedaan: 759 studenten en 59 docenten.

Doel: betrouwbaarheid en validiteit meten.

Vragenlijsten



Hoe kan de relatie worden verbeterd?

Hiervoor moet de docent eerst weten waar diegene staat in de relatie + bewust worden van de 'status' van de relatie.

Twee vragenlijsten, beide perspectieven:

- Studenten: Student Perception of Affective Relationship with Teacher Scale (SPARTS; Koomen & Jellesma, 2015)
- Docenten: Student-Teacher Relationship Scale (STRS; Koomen et al., 2012)

Hoe kan de relatie worden verbeterd?

Hiervoor moet de docent eerst weten waar diegene staat in de relatie + bewust worden van de 'status' van de relatie.

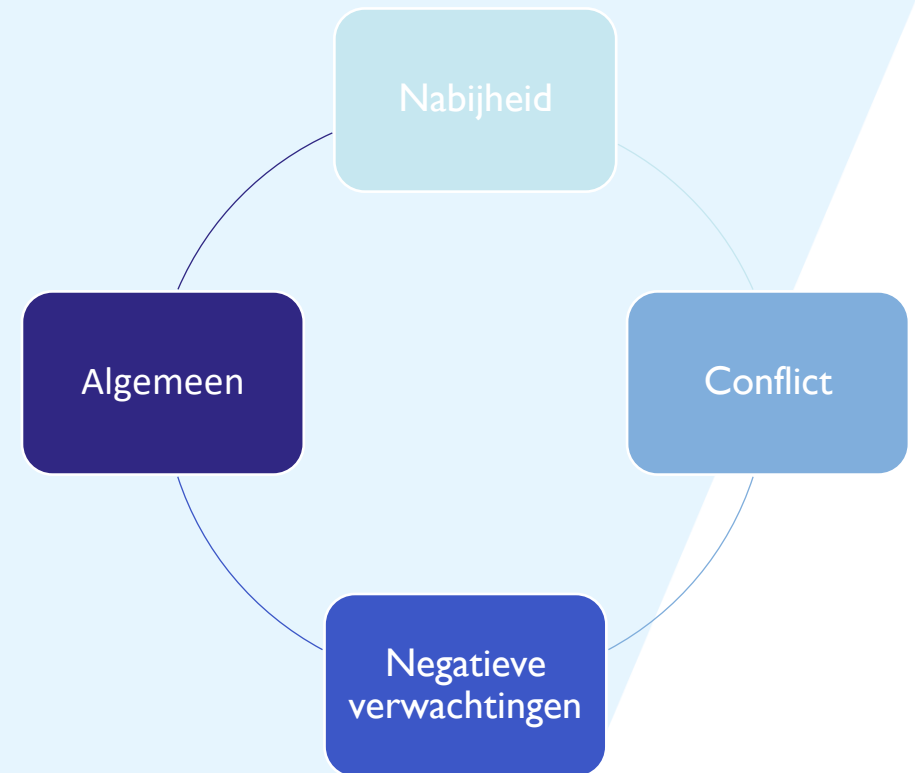
- Beide vragenlijsten gebruiken een 5 puntschaal:

Nee, dat is niet zo	Dat is <u>meestal niet</u> zo	Soms	Dat is <u>meestal</u> <u>wel</u> zo	Ja, dat is zo
<input type="radio"/>	<input type="radio"/>	<input type="radio"/>	<input type="radio"/>	<input type="radio"/>

- Negatieve en positieve formuleringen, bij negatief dus andersom interpreteren.

Opbouw studentvragenlijst SPARTS

Student over docent (SPARTS) *24 items*

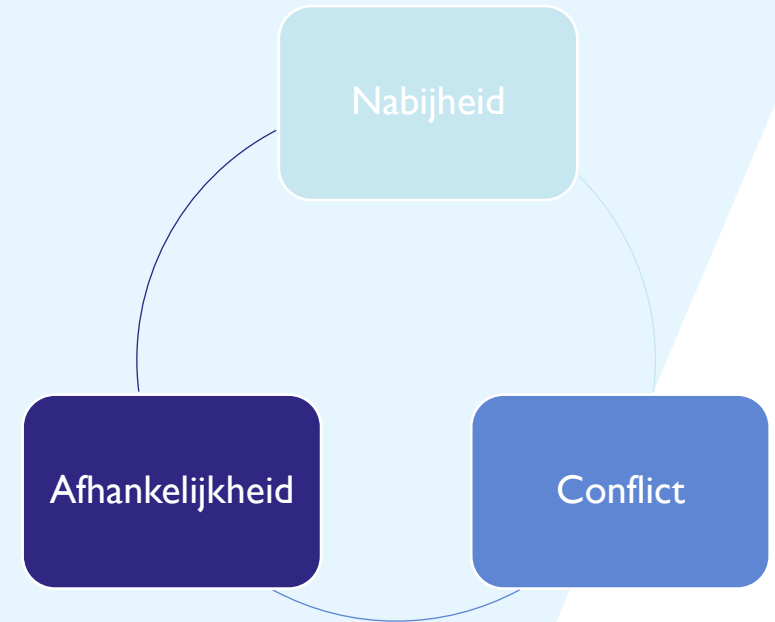


	SPARTS mbo items	Ge-laden	Naam	Naam
1.	Ik voel me op mijn gemak bij deze docent.	Pos	Nab1	SPARTS1
2.	Deze docent neemt mij zo serieus als ik zou willen.	Pos	Nv1	SPARTS2
3.	Als ik mij niet goed voel, ziet deze docent dit en vraagt ernaar.	Pos	Nab2	SPARTS3
4.	Deze docent heeft meer kritiek op mij dan op andere studenten.	Neg	Con1	SPARTS4
5.	Als ik me vervelend voel, ga ik naar deze docent toe.	Pos	Nab3	SPARTS5

Opbouw docentvragenlijst STRS

Docent over student (STRS) 19 items

	STRS/LLRV mbo items	Naam	Geladen
1.	Ik ervaar de relatie met deze student als prettig.	STRS1	Pos
2.	Deze student en ik lijken voortdurend strijd met elkaar te leveren	STRS2	Neg
3.	Als deze student een probleem heeft komt de student naar mij toe.	STRS3	Pos
4.	Deze student vindt het vervelend als ik te dichtbij kom.	STRS4	Neg
5.	Ik denk dat deze student de relatie met mij als prettig ervaart.	STRS5	Pos
6.	Deze student is de hele les sterk op mij gericht	STRS6	Neg
7.	Als ik deze student een compliment geef, zie ik de student groeien.	STRS7	Pos
8.	Deze student reageert sterk op situaties waarin ik niet beschikbaar ben	STRS8	Neg
9.	Deze student lijkt zich bij mij op z'n gemak te voelen.	STRS9	Pos
10.	Deze student gedraagt zich afhankelijk van mij	STRS10	Neg
11.	Deze student wordt gauw boos op mij	STRS11	Neg
12.	Deze student doet mij graag een plezier	STRS12	Pos
13.	Deze student heeft het gevoel dat ik hem/haar oneerlijk behandel	STRS13	Neg
14.	Deze student vraagt mij om hulp in situaties waarin dit eigenlijk niet nodig is	STRS14	Neg
15.	Ik weet meestal wel hoe deze student zich voelt	STRS15	Pos
16.	Deze student ziet mij als iemand die negatieve feedback en kritiek geeft	STRS16	Neg



Hoe te gebruiken?

Eén op één, individuele relatie.

(Bewust) meten van een goede of een slechte relatie.

Vragenlijsten door beiden invullen en

- kijken welke dimensie anders is dan van te voren verwacht;
- groter verschil heeft dan de ander;

Bewustwording van de relatie (bij de docent) met de student.

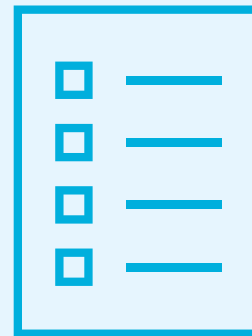
Pakketje vragenlijsten

1. Studentenvragenlijst (SPARTS) met negatief of positief geformuleerd + welke dimensie.
 2. Beide vragenlijsten (dubbelzijdig) met antwoordopties.
 3. Docentenvragenlijst (STRS) met negatief of positief geformuleerd + welke dimensie.
- Vragenlijsten met negatief of positief + dimensies zijn te gebruiken voor het analyseren van de uitkomst.
 - Scoor je vaak hoog of juist laag (na het gelijk stellen negatief en positief) op een dimensie?
 - Komt er 1 dimensie beter uit dan de rest?
 - Is er verschil met de docent qua dimensies en de student?

Vragenlijsten STRS/SPARTS in het mbo!

Openbaar na publicatie (Toonen, et al. (2025???)

Op aanvraag nu te verkrijgen bij mij + docenten met klassen kunnen meedoen aan studie 2 (mtoonen@rocvantwente.nl).



Vervolg onderzoek

Studie 2

Vragenlijsten gebruiken om invloed van relatie en:

-studieresultaten, houding en schoolverlaten van studenten te meten

Artikel 2

-welzijn docenten te meten

Artikel 3

Ik volg een docent met klas een jaar lang (3 momenten).

1^e 2 momenten kom ik in de les, jij kan invullen -> klas vult met mij in.

Meetmoment
1

oktober-
december

docenten:

Relatie met 8
studenten en
welzijn.

studenten:

Relatie met de
docent, gedrag en
betrokkenheid van
zichzelf.

Meetmoment
2

februari-april

docenten:

Relatie met 8
studenten en
welzijn.

studenten:

Relatie met de
docent, gedrag en
betrokkenheid van
zichzelf.

Meetmoment
3

mei-juli

docenten:

Overstapgegevens
en studieresultaat
voor eigen vak van
8 studenten.

Op de hoogte blijven..



**ROC van
twente**



mtoonen@rocvantwente.nl

Bedankt voor jullie aandacht!